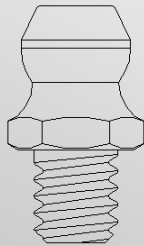




Filettatura conica 1:16

Tapered thread 1:16

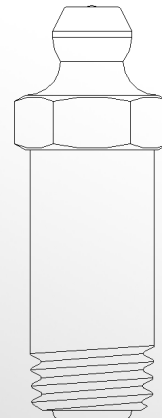
Ingrassatori Idraulici Speciali Diritti Hydraulic Grease Nipples Special Straight Versions



CD073-ZB



CD070-ZB



CD014-ZB

Codice Code ref.	Filettatura Thread	Chiave Spanner Width	H tot	H Fil. Thread H	Materiale Material	Tratt. Superf. Surface Treat.	Note Notes
		mm	mm	mm			
CD214-ZB	Ø4,8	7	13,5	5	11SMnPb37	Fe/Zn 7 II	
CD073-ZB	M5x0,8	7	14	5,5	11SMnPb37	Fe/Zn 7 II	Fil. Cilindrica Cylindrical Thread
CD595-ZB	M6x1	7	8	2	11SMnPb37	Fe/Zn 7 II	
CD466-ZB	M6x1	7	12	3,5	11SMnPb37	Fe/Zn 7 II	
CD084-ICH	M6x1	7	12,5	2	11SMnPb37	Fe/Zn 7 IV	Carbonitrurato Carbonitriding
CD13002-ZB	M6x1	7	14,5	4	11SMnPb37	Fe/Zn 7 II	H esagono 4mm Hex. H. 4 mm
CD122-ZB	M6x1	7	15	5,5	11SMnPb37	Fe/Zn 7 II	Fil. Cilindrica Cylindrical Thread
CD568-ZB	M6x1	7	15	6,5	11SMnPb37	Fe/Zn 7 II	Fil. Cilindrica Cylindrical Thread
CD12012-ZB	M6x1	7	16	6,2	11SMnPb37	Fe/Zn 7 II	
CD12008-ZB	M6x1	7	17	7,5	11SMnPb37	Fe/Zn 7 II	Fil. Cilindrica Cylindrical Thread
CD149-ZB	M6x1	7	18	8,8	11SMnPb37	Fe/Zn 7 II	
CD233-ZB	M6x1	7	18,5	10	11SMnPb37	Fe/Zn 7 II	
CD017-ZB	M6x1	7	21,5	10	11SMnPb37	Fe/Zn 7 II	

Note: gli ingrassatori speciali sono prodotti su richiesta e soggetti a quantità minime di produzione se non disponibili a magazzino. Per altre informazioni tecniche, rivolgersi in azienda.

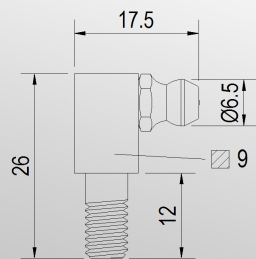
Notes: special grease nipples are produced on demand under minimum production quantity if not available at stock. For further technical information, ask to the company.

► continua / continued from previous page

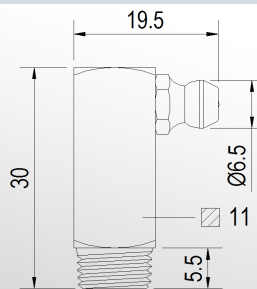
Codice Code ref.	Filettatura Thread	Chiave Spanner Width	H tot	H Fil. Thread H	Materiale Material	Tratt. Superf. Surface Treat.	Note Notes
		mm	mm	mm			
CD109-ZB	M6x1	7	27	5,5	11SMnPb37	Fe/Zn 7 II	Carbonitrurato Carbonitriding
CD11008-ZB	Ø5,5	7	13,5	5	11SMnPb37	Fe/Zn 7 II	
CD138-ZB	Ø5	8	13	5,5	11SMnPb37	Fe/Zn 7 II	Gambo rescato Serrated ridge
CD11022-ZB	Ø6	Ø8	13,5	4,7	11SMnPb37	Fe/Zn 7 II	
CD12006-ICH	Ø6	Ø8	21	5,5	11SMnPb37	Fe/Zn 7 IV	Carbonitrurato Carbonitriding
CD223-ZB	Ø6,5	Ø8,6	13,5	6,3	11SMnPb37	Fe/Zn 7 II	Gambo rescato Serrated ridge
CD070-ZB	Ø8	-	15,5	-	11SMnPb37	Fe/Zn 7 II	Senza esagono Without hexagon
CD224-ZB	M8x1	9	13,7	4	11SMnPb37	Fe/Zn 7 II	
CD034-ZB	M8x1	9	15,7	5,8	11SMnPb37	Fe/Zn 7 II	Fil. Cilindrica Cylindrical Thread
CD056-ZB	M8x1	9	17,6	8	11SMnPb37	Fe/Zn 7 II	Fil. Cilindrica Cylindrical Thread
CD11007-ZB	M8x1	9	25	15	11SMnPb37	Fe/Zn 7 II	Fil. Cilindrica Cylindrical Thread
CD129-ICH	M8x1,25	9	15	6	11SMnPb37	Fe/Zn 7 IV	Carbonitrurato Carbonitriding
CD103-ZB	M8x1,25	9	15,7	6	11SMnPb37	Fe/Zn 7 II	Fil. Cilindrica Cylindrical Thread
CD089-ZB	M8x1,25	9	17,6	8	11SMnPb37	Fe/Zn 7 II	
CD107-ZB	M8x1,25	9	19	5,8	11SMnPb37	Fe/Zn 7 II	
CD088-ZB	M8x1,25	11	18	8	11SMnPb37	Fe/Zn 7 II	
CD11005-ZB	M10x1	11	20,3	10	11SMnPb37	Fe/Zn 7 II	
CD014-ZB	M10x1	11	34	4,5	11SMnPb37	Fe/Zn 7 II	
CD173-ZB	M6x1	13	35	15	11SMnPb37	Fe/Zn 7 II	
CD110024-ZB	M8x1,25	14	31,2	18,5	11SMnPb37	Fe/Zn 7 II	Carbonitrurato Carbonitriding
CD167-ZB	M10x1,5	14	34	20,7	11SMnPb37	Fe/Zn 7 IV	

Note: gli ingrassatori speciali sono prodotti su richiesta e soggetti a quantità minime di produzione se non disponibili a magazzino. Per altre informazioni tecniche, rivolgersi in azienda.
Notes: special grease nipples are produced on demand under minimum production quantity if not available at stock. For further technical information, ask to the company.

Ingrassatori Idraulici Speciali a 90°
Hydraulic Special 90° Grease Nipples



CD205-ZB

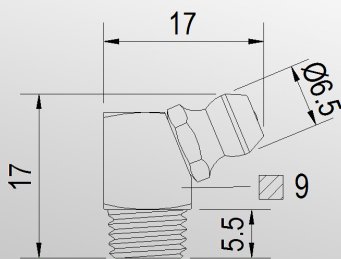


CD077-ZB

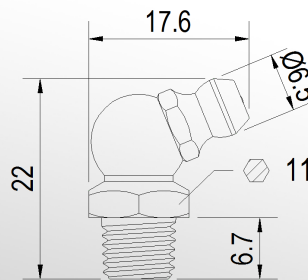
Codice Code ref.	Filettatura Thread	Chiave Spanner Width	H tot	H Fil. Thread H	Materiale Material	Trett. Superfic. Surface Treat.	Note Notes
		mm	mm	mm			
CD205-ZB	M6x1	9 quadro	26	8	11SMnPb37	Fe/Zn 7 II	
CD077-ZB	M10x1	11 quadro	30	5,5	11SMnPb37	Fe/Zn 7 II	

Note: gli ingrassatori speciali sono prodotti su richiesta e soggetti a quantità minime di produzione se non disponibili a magazzino. Per altre informazioni tecniche, rivolgersi in azienda.
Notes: special grease nipples are produced on demand under minimum production quantity if not available at stock. For further technical information, ask to the company.

Ingrassatori Idraulici Speciali a 67°30"
Special Hydraulic 67°30" Grease Nipples



CD065-ZB

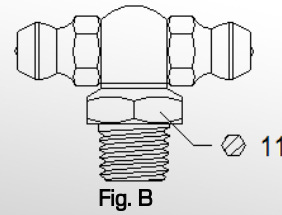
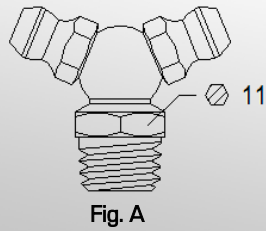


CD055-ZB

Codice Code ref.	Filettatura Thread	Chiave Spanner Width	H tot	H Fil. Thread H	Materiale Material	Trett. Superfic. Surface Treat.	Note Notes
		mm	mm	mm			
CD065-ZB	M8x1	9 quadro	17	5	11SMnPb37	Fe/Zn 7 II	
CD055-ZB	M8x1	11	22	6,7	11SMnPb37	Fe/Zn 7 II	
CD057-ZB	M8x1,25	11	22	6,7	11SMnPb37	Fe/Zn 7 II	
CD12011-ZB	1/8"-27 NPTF	11	22	6,7	11SMnPb37	Fe/Zn 7 II	
CD13014-ZB	M10x1	11	22	6,7	11SMnPb37	Fe/Zn 7 II	

Note: gli ingrassatori speciali sono prodotti su richiesta e soggetti a quantità minime di produzione se non disponibili a magazzino. Per altre informazioni tecniche, rivolgersi in azienda.
Notes: special grease nipples are produced on demand under minimum production quantity if not available at stock. For further technical information, ask to the company.

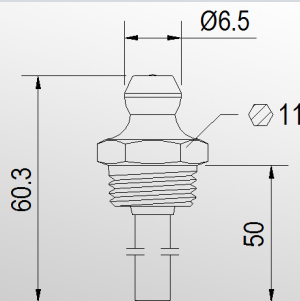
Ingrassatori Idraulici Speciali con 2 Testine
Hydraulic Special Grease Nipples with 2 Heads



Codice Code ref.	Filettatura Thread	Chiave Spanner Width	H tot	H Fil. Thread H	Materiale Material	Tratt. Superf. Surface Treat.	Nota Notes
	mm	mm	mm	mm			
CD111-ZB	M8x1	11	17,1	5	11SMnPb37	Fe/Zn 7 II	Fig. A 67°30"
CD1124ZB	M8x1	11	19,99	5,6	11SMnPb37	Fe/Zn 7 II	Fig. A 67°30" Carb.
CD160-ZB	M8x1,25	11	22	6,7	11SMnPb37	Fe/Zn 7 II	Fig. A 67°30"
CD465-ZB	M10x1	11	22,5	6,7	11SMnPb37	Fe/Zn 7 II	Fig. A 67°30"
90.63-2T90-ZB	M8x1	11	20,3	6,7	11SMnPb37	Fe/Zn 7 II	Fig. B 90°
CD161-ZB	M8x1,25	11	20,3	6,7	11SMnPb37	Fe/Zn 7 II	Fig. B 90°
CD615-ZB	M8x1,25	11	24	5,5	11SMnPb37	Fe/Zn 7 II	Fig. B 90°
90.65-2T90-ZB	M10x1	11	20,3	6,7	11SMnPb37	Fe/Zn 7 II	Fig. B 90°

Note: gli ingrassatori speciali sono prodotti su richiesta e soggetti a quantità minime di produzione se non disponibili a magazzino. Per altre informazioni tecniche, rivolgersi in azienda.
Notes: special grease nipples are produced on demand under minimum production quantity if not available at stock. For further technical information, ask to the company.

Ingrassatori Idraulici Speciali con Asta di Livello
Hydraulic Special Grease Nipples with Tube Extension



Codice Code ref.	Filettatura Thread	Chiave Spanner Width	H tot	H Sottotesta Tube & Thread H	Materiale Material	Tratt. Superf. Surface Treat.	Nota Notes
		mm	mm	mm			
CD100-ZB	M6x1	11	60,3	50	11SMnPb37	Fe/Zn 7 II	

Note: a richiesta è possibile fornire diverse misure di aste di livello anche con altri tipi di ingrassatori. Gli ingrassatori speciali sono prodotti su richiesta e soggetti a quantità minime di produzione se non disponibili a magazzino. Per altre informazioni tecniche, rivolgersi in azienda.
Notes: on demand it is possible to supply different tube measures also using other grease nipple types. Special grease nipples are produced on demand under minimum production quantity if not available at stock. For further technical information, ask to the company.